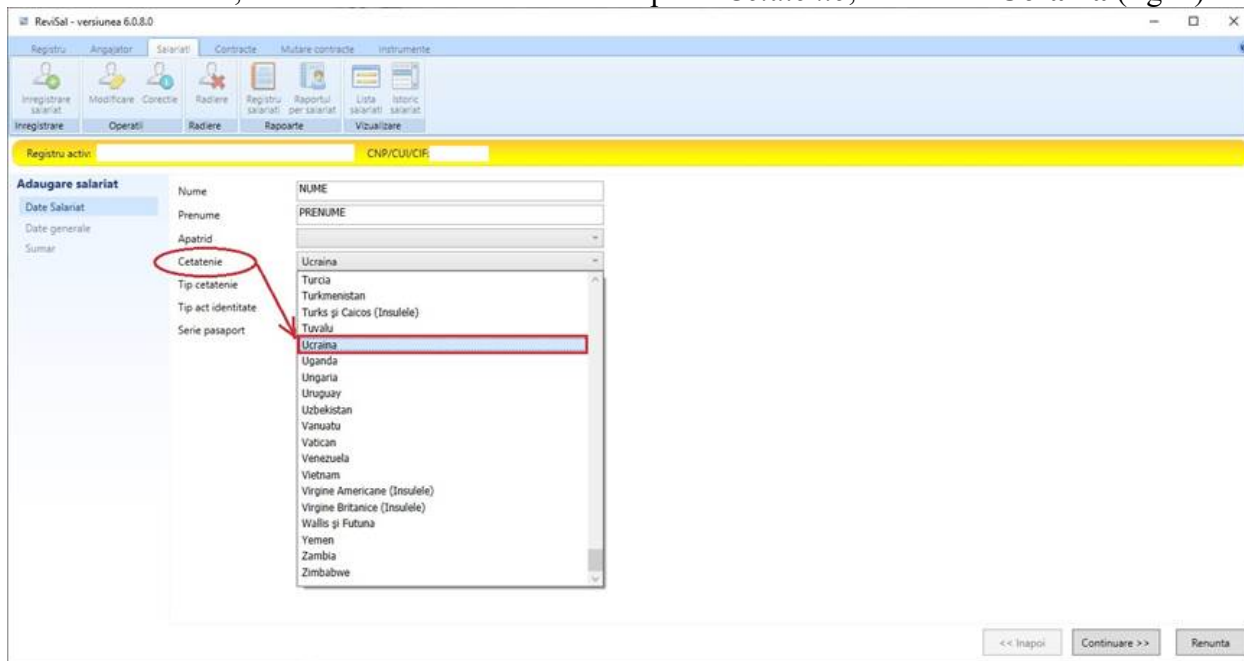


GHID înregistrare salariați cetățeni ucraineni în Registrul General de Evidență a Salariaților

Prin meniul *Salariați* > *Adaugare salariat* al aplicației informatice REVISAL, se înregistrează un salariat nou, **cetățean ucrainean**, după cum urmează:

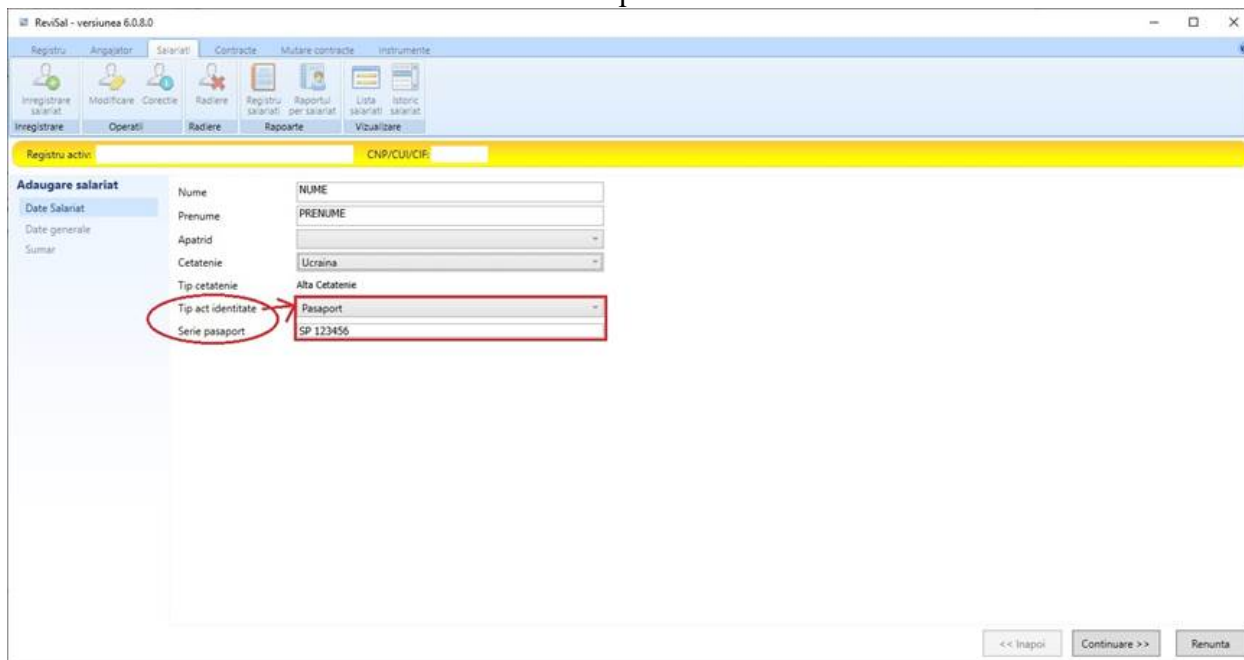
- Se introduc datele privind numele și prenumele persoanei
- NU se completează câmpul *Apatrid*
- Se selectează, din lista derulantă aferentă câmpului *Cetatenie*, elementul **Ucraina** (fig. 1)



The screenshot shows the REVISAL application window with the 'Adaugare salariat' form. The 'Cetatenie' dropdown menu is open, displaying a list of countries. 'Ucraina' is highlighted in blue, indicating it is the selected option. A red circle is drawn around the 'Cetatenie' label, and a red arrow points from it to the 'Ucraina' option in the dropdown list.

Fig. 1

- Se completează datele privind identitatea persoanei (fig. 2) :
 - o *Tip act de identitate*, care, în situația actuală, este cel mai probabil, **Pasaport**
 - o *Serie pasaport* – se completează **seria și numărul pașaportului**, în cazul în care tipul de act de identitate selectat este Pasaport



The screenshot shows the REVISAL application window with the 'Adaugare salariat' form. The 'Tip act identitate' dropdown menu is open, displaying a list of identification types. 'Pasaport' is highlighted in blue, indicating it is the selected option. A red circle is drawn around the 'Tip act identitate' label, and a red arrow points from it to the 'Pasaport' option in the dropdown list. The 'Serie pasaport' field is also filled with the value 'SP 123456'.

Fig. 2

- Se completează datele privind avizul de muncă (fig. 3):
 - o *Tip aviz*, care, în situația actuală, este cel mai probabil și, cel puțin temporar, **Excepție**

Obs : în cazul excepției de la obținerea avizului de muncă, celelalte informații referitoare la aviz nu sunt solicitate pentru completare

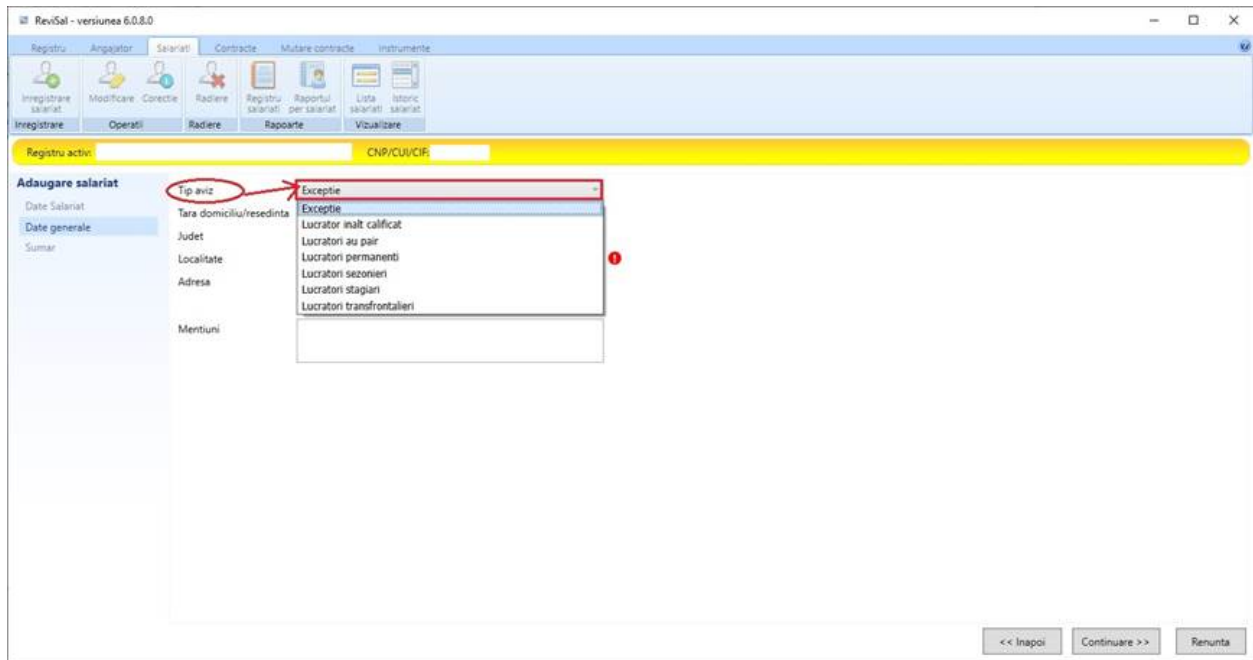


Fig. 3

- Se completează datele privind domiciliul/reședința persoanei (fig. 4):
 - o *Tara domiciliu/resedinta*, care, în situația actuală, se completează cu valoarea **România** pentru o adresă de domiciliu provizoriu din România, fie cu valoarea **Ucraina**, în absența unui domiciliu provizoriu în România
 - o *Adresa* se completează, în funcție de țara selectată, cu elementele solicitate în secțiunea *Date generale* – **judet, localitate, adresă** pentru România și **adresă** pentru Ucraina

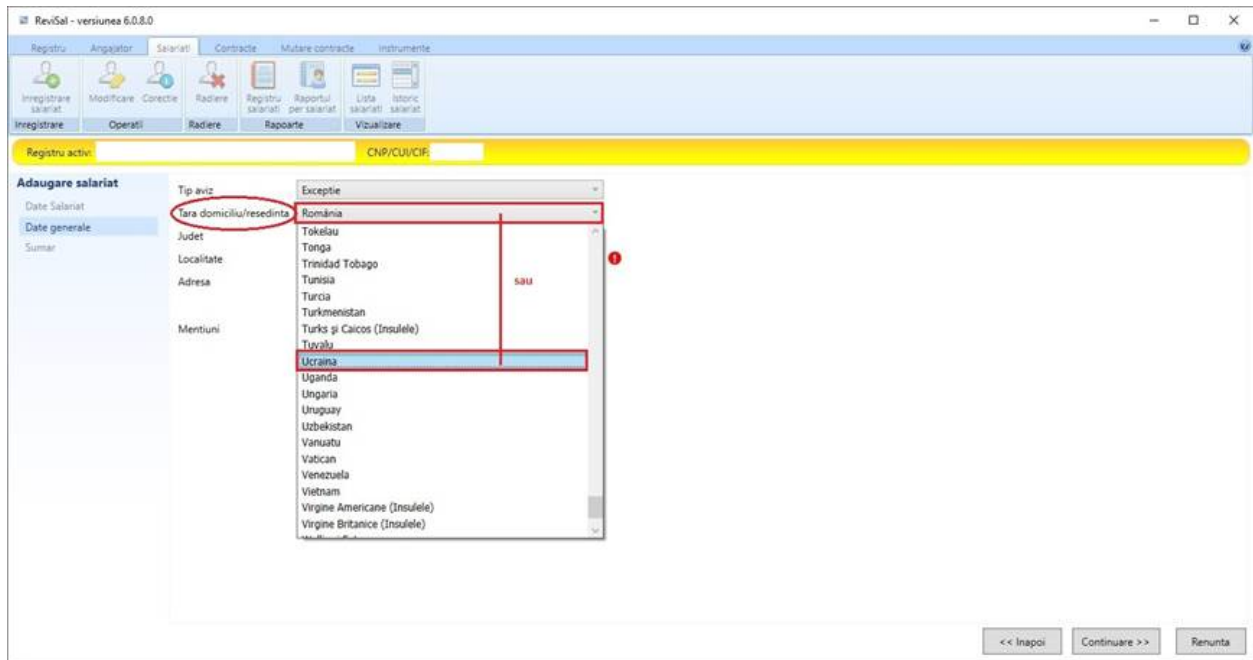


Fig. 4

- Se salvează datele înregistrate, după verificarea informațiilor prezentate în secțiunea *Sumar* (fig. 5)

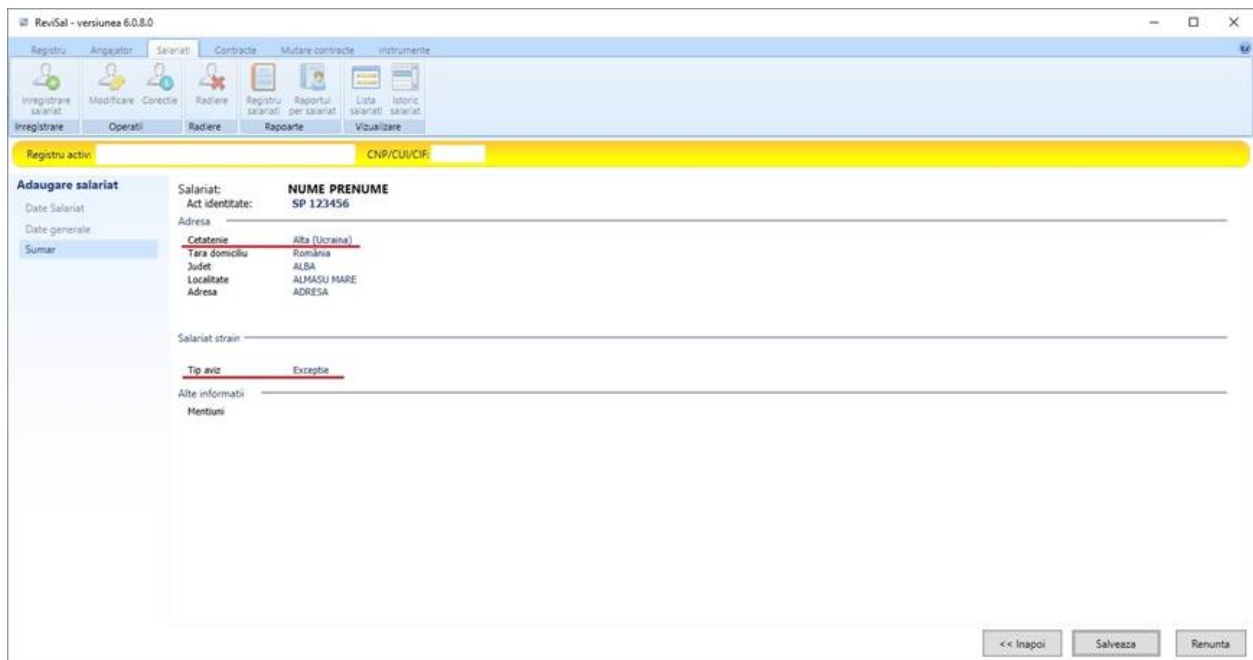


Fig. 5